

PICkit3 Programmer Application and Scripting Tool

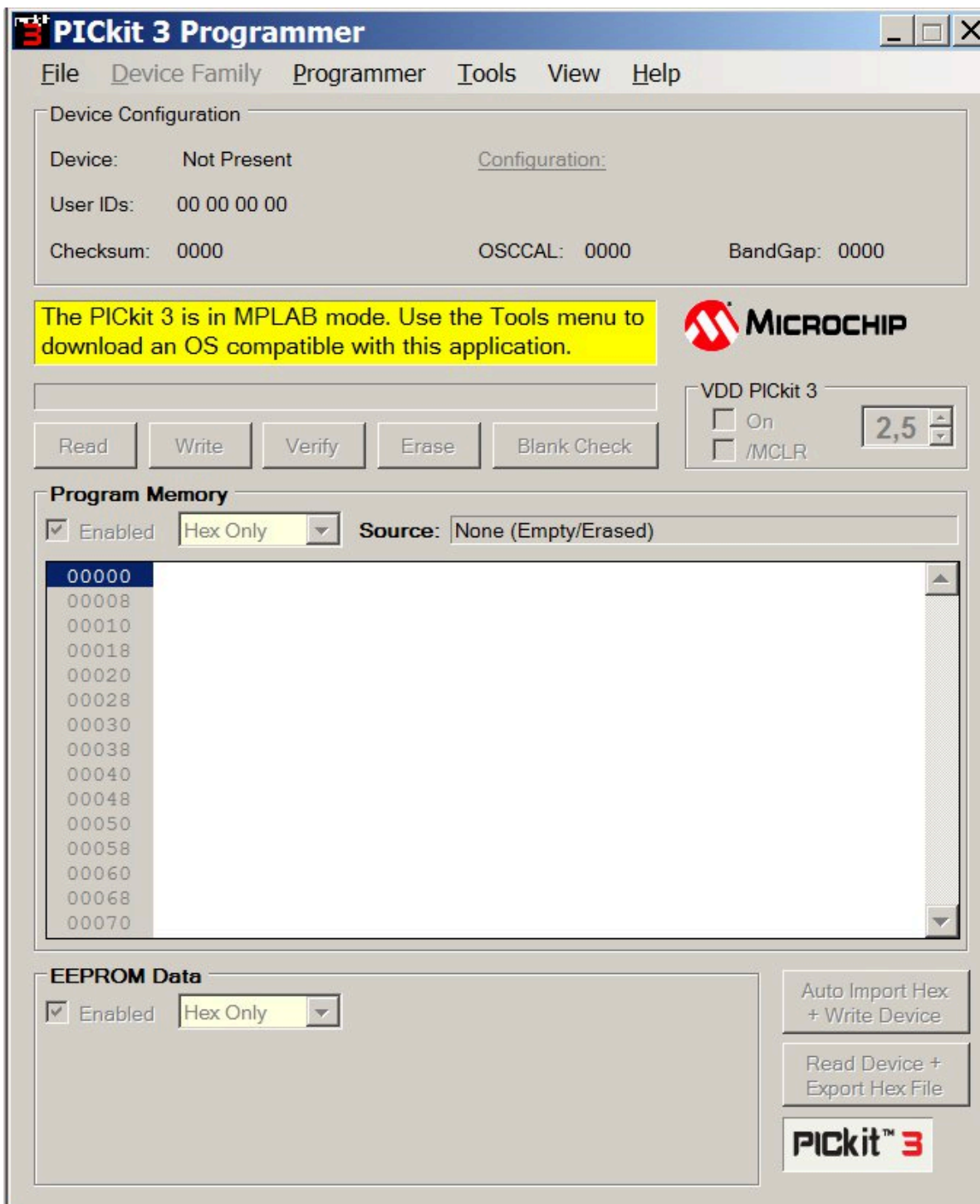
Многие разработчики в своей работе используют оболочку PICkit2 Programming. Внутренняя идеология PICkit3 отличается от PICkit2, поэтому по протоколам работы PICkit2 и PICkit3 не совместимы и PICkit3 не может работать с оболочкой PICkit2 Programming.

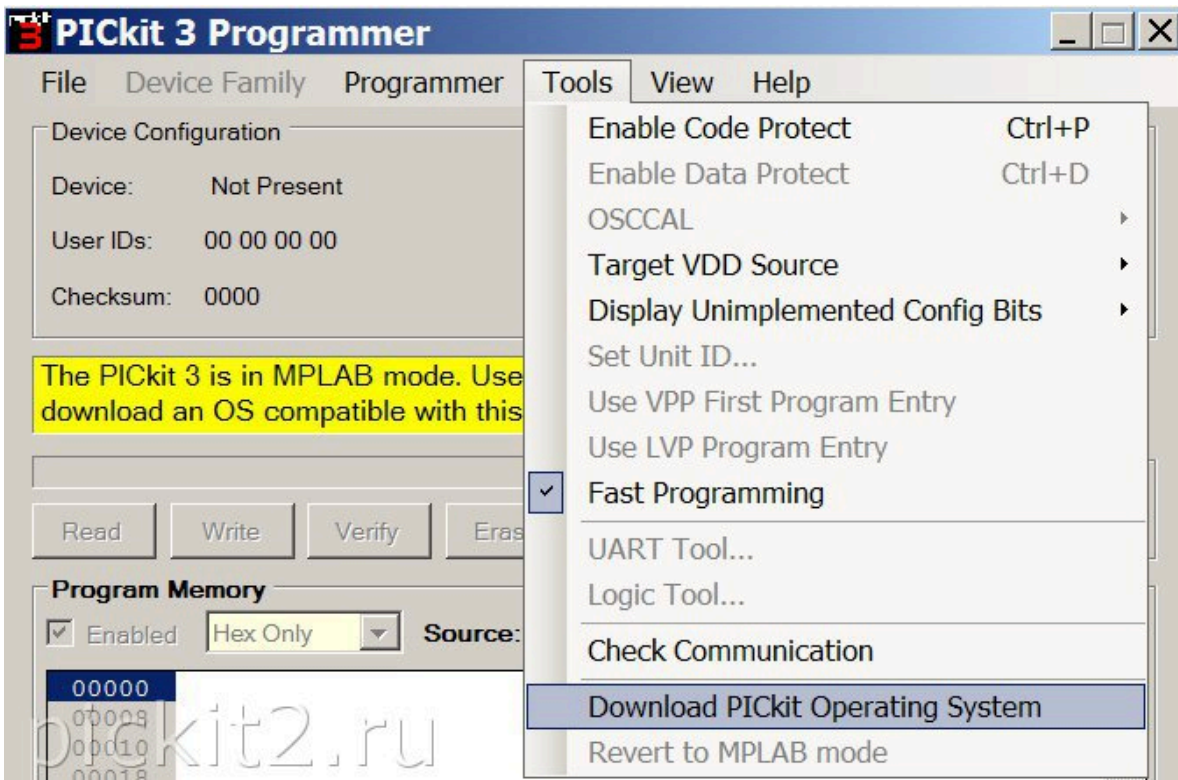
Microchip выпустила ПО «PICkit3 Programmer Application and Scripting Tool», которое позволяет использовать PICkit3 в режиме совместимости с PICkit2.

ВАЖНО! Прошивки PICkit3 для работы в «PICkit3 Programmer Application and Scripting Tool» и MPLAB IDE отличаются. Вернуть PICkit3 в режим совместимости с MPLAB IDE можно только из программы «PICkit3 Programmer Application and Scripting Tool».

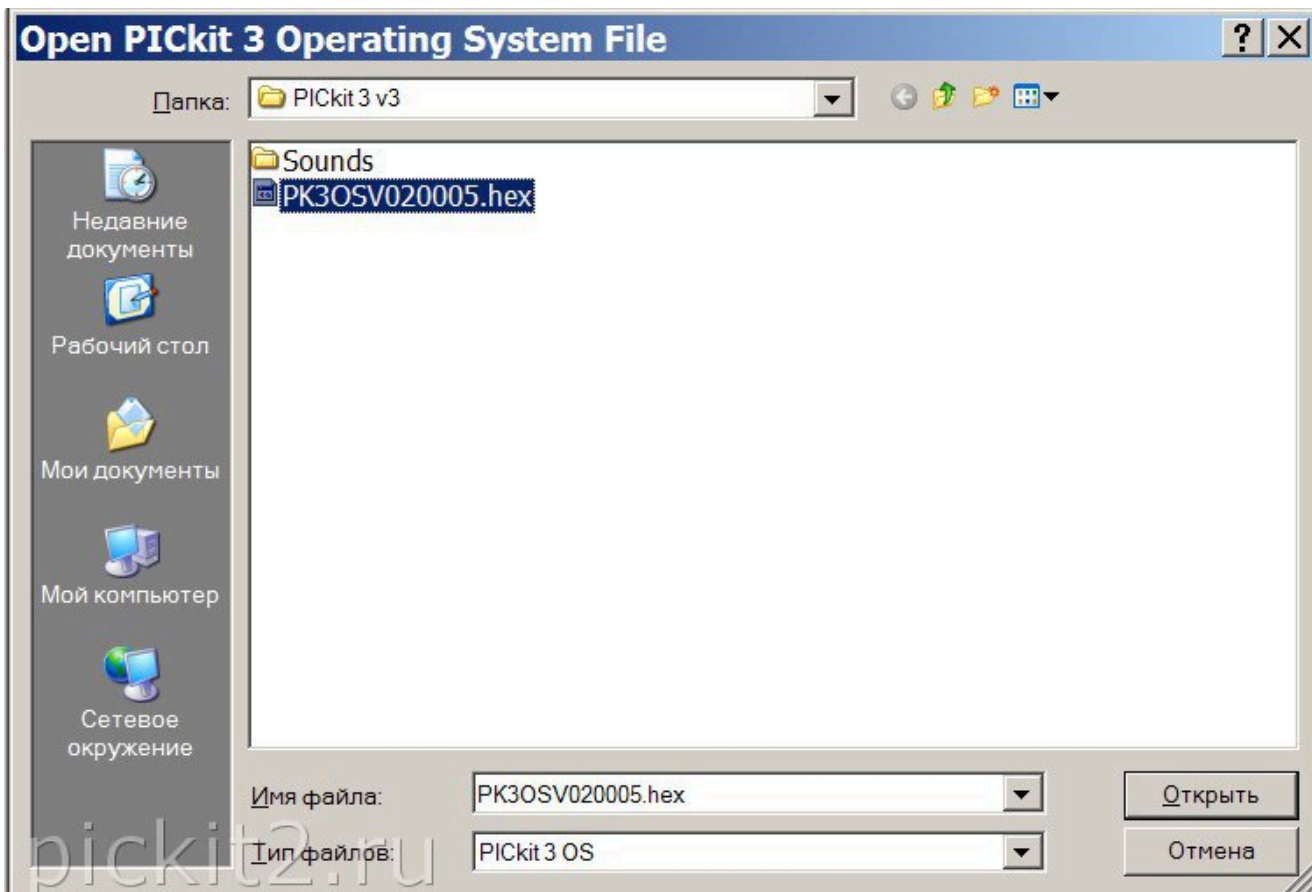
«PICkit3 Programmer Application and Scripting Tool» поставляется в исходных кодах: PICkit3 Programmer Application and Scripting Tool v3.10

После установки «PICkit3 Programmer Application and Scripting Tool» необходимо загрузить специальную прошивку в PICkit3.

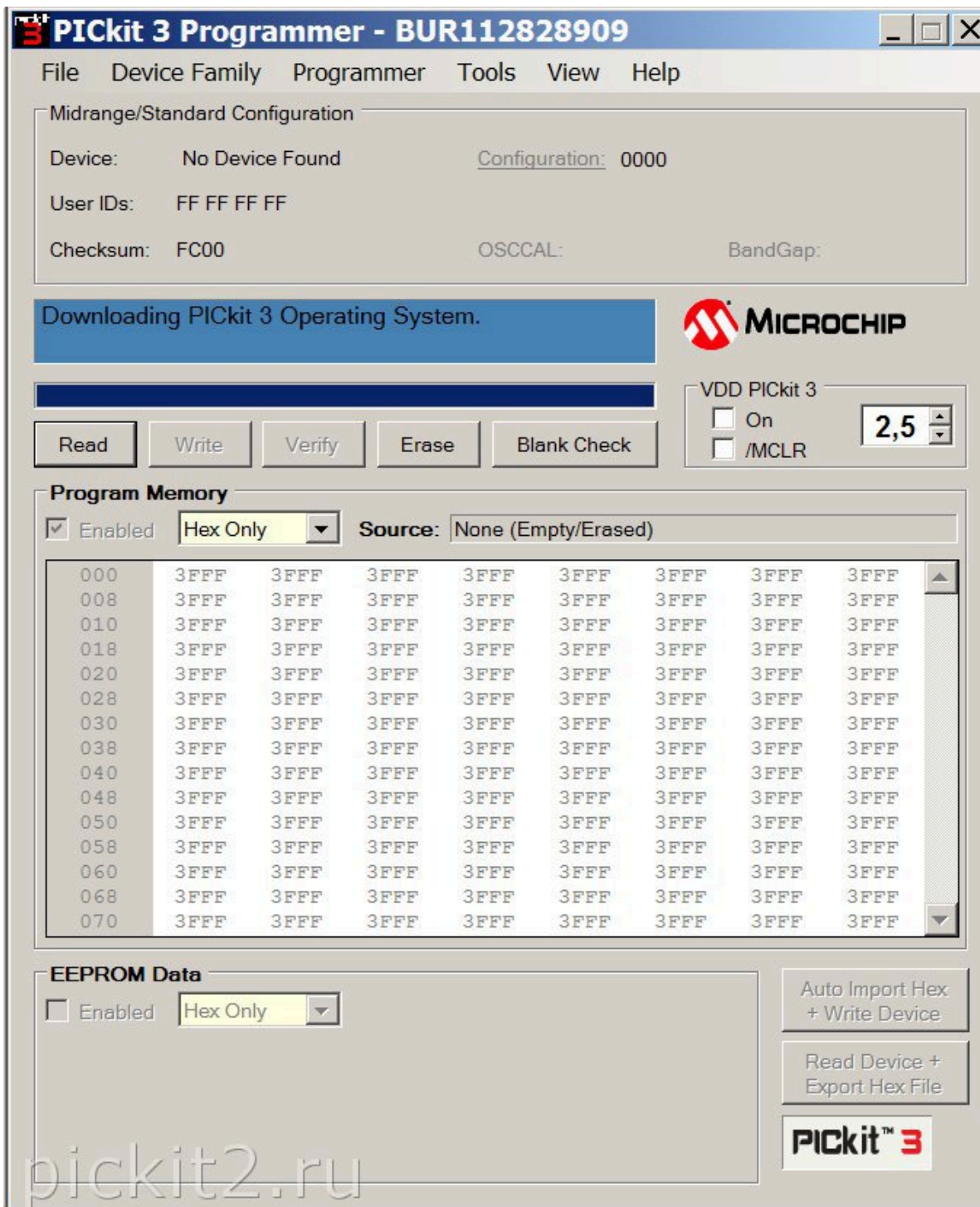




Выбираем файл прошивки:



Загрузка прошивки в PICKit3



Теперь PICKit3 может работать в аналогичной программатору PICKit2 оболочке.

PICKit 3 Programmer - BUR112828909

File Device Family Programmer Tools View Help


Midrange/Standard Configuration

Device: No Device Found Configuration: 0000

User IDs: FF FF FF FF

Checksum: FC00 OSCCAL: BandGap:

PICKit 3 connected. ID = BUR112828909



VDD PICKit 3

On /MCLR **2,5**

Read Write Verify Erase Blank Check

Program Memory

Enabled Hex Only Source: None (Empty/Erased)

| | | | | | | | | |
|-----|------|------|------|------|------|------|------|------|
| 000 | 3FFF | 3FFF | 3FFF | 3FFF | 3FFF | 3FFF | 3FFF | 3FFF |
| 008 | 3FFF | 3FFF | 3FFF | 3FFF | 3FFF | 3FFF | 3FFF | 3FFF |
| 010 | 3FFF | 3FFF | 3FFF | 3FFF | 3FFF | 3FFF | 3FFF | 3FFF |
| 018 | 3FFF | 3FFF | 3FFF | 3FFF | 3FFF | 3FFF | 3FFF | 3FFF |
| 020 | 3FFF | 3FFF | 3FFF | 3FFF | 3FFF | 3FFF | 3FFF | 3FFF |
| 028 | 3FFF | 3FFF | 3FFF | 3FFF | 3FFF | 3FFF | 3FFF | 3FFF |
| 030 | 3FFF | 3FFF | 3FFF | 3FFF | 3FFF | 3FFF | 3FFF | 3FFF |
| 038 | 3FFF | 3FFF | 3FFF | 3FFF | 3FFF | 3FFF | 3FFF | 3FFF |
| 040 | 3FFF | 3FFF | 3FFF | 3FFF | 3FFF | 3FFF | 3FFF | 3FFF |
| 048 | 3FFF | 3FFF | 3FFF | 3FFF | 3FFF | 3FFF | 3FFF | 3FFF |
| 050 | 3FFF | 3FFF | 3FFF | 3FFF | 3FFF | 3FFF | 3FFF | 3FFF |
| 058 | 3FFF | 3FFF | 3FFF | 3FFF | 3FFF | 3FFF | 3FFF | 3FFF |
| 060 | 3FFF | 3FFF | 3FFF | 3FFF | 3FFF | 3FFF | 3FFF | 3FFF |
| 068 | 3FFF | 3FFF | 3FFF | 3FFF | 3FFF | 3FFF | 3FFF | 3FFF |
| 070 | 3FFF | 3FFF | 3FFF | 3FFF | 3FFF | 3FFF | 3FFF | 3FFF |

EEPROM Data

Enabled Hex Only

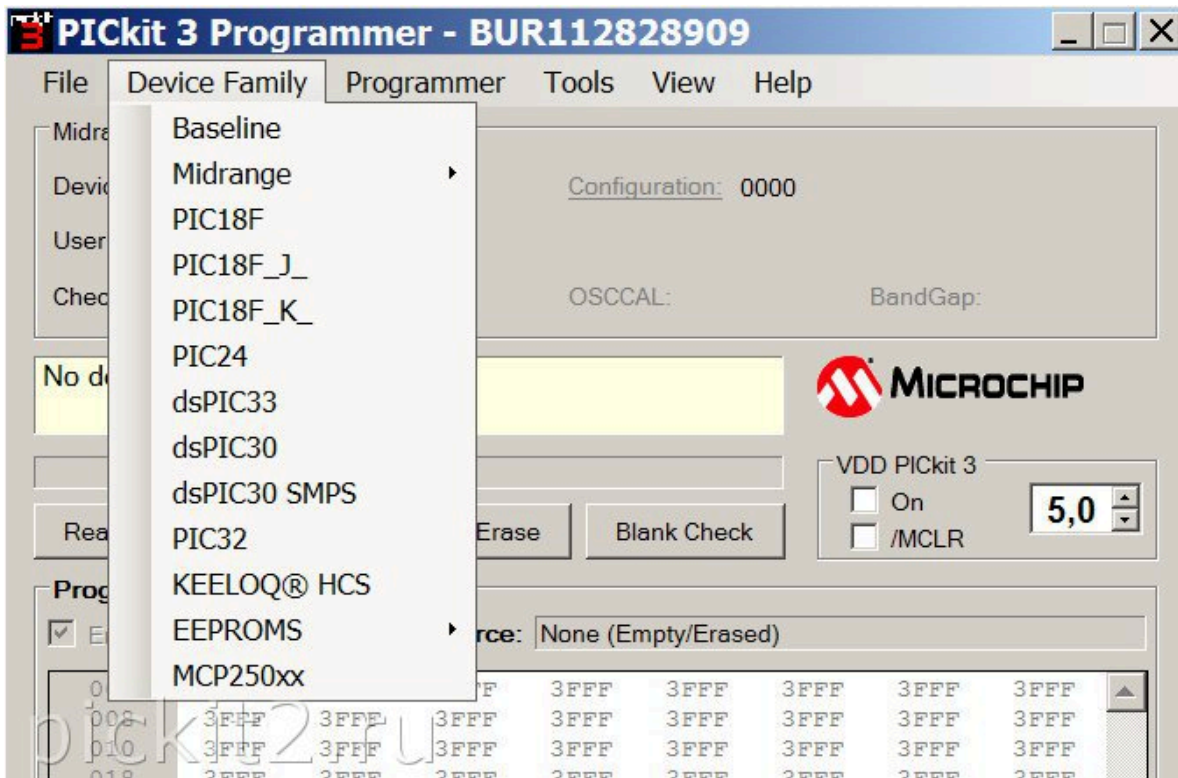
Auto Import Hex + Write Device

Read Device + Export Hex File

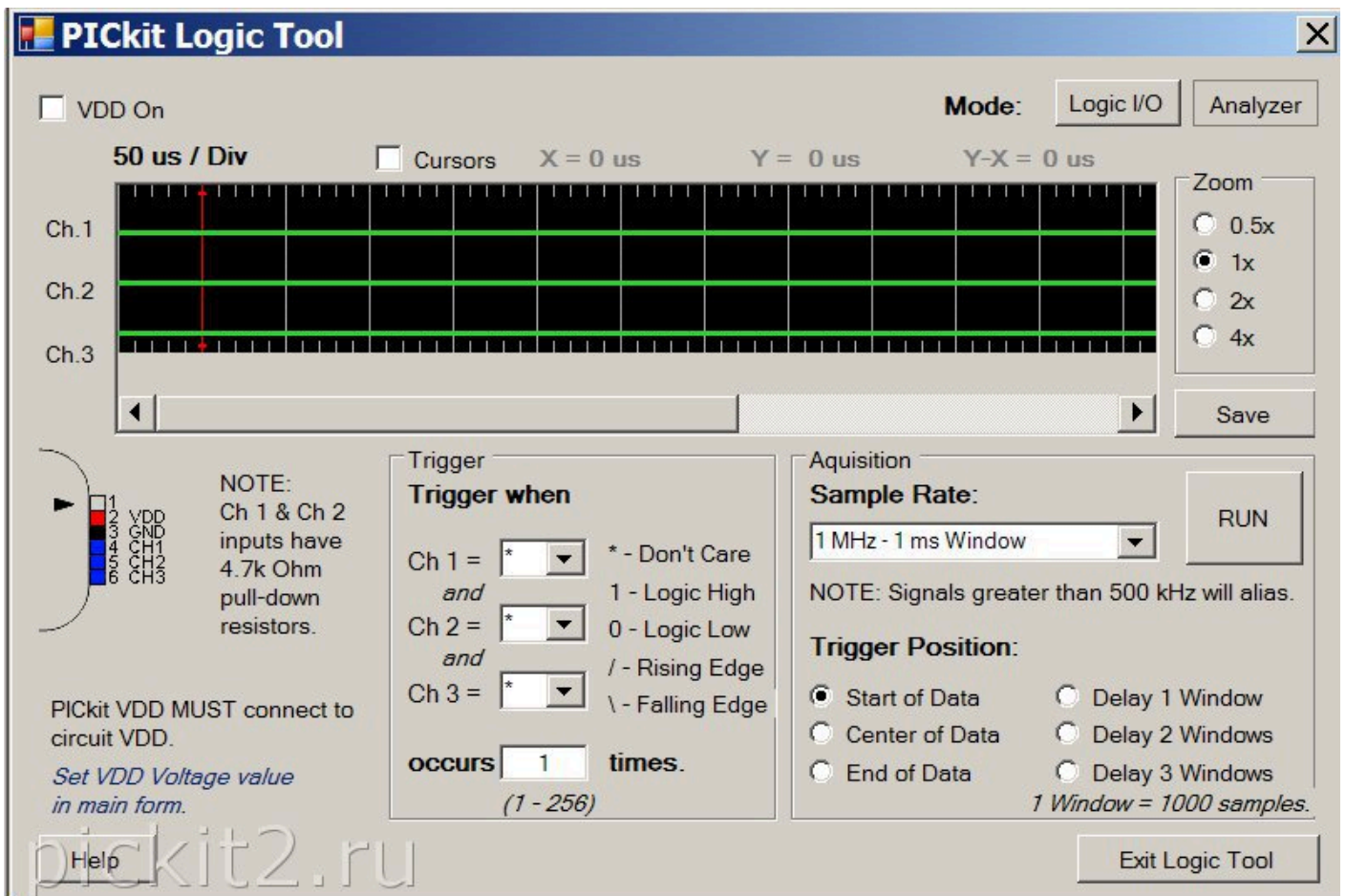
PICKit™ 3

pickit2.ru

Работает автоопределение микроконтроллеров в рамках семейств



Логический анализатор аналогичен (см. Утилиты UART & Logic Tool
 [http://pickit2.ru/doku.php/%D1%81%D1%82%D0%B0%D1%82%D1%8C%D0%B8:logic.%D0%B8.uart.tool])



Однако инструмент UART Tool еще не реализован.

Возврат в режим совместимости с MPLAB IDE

Для возврата в режим совместимости с MPLAB IDE предусмотрен специальный пункт:

